

PIERRE DUFOUR
ARCHITECTE EN CHEF DES MONUMENTS HISTORIQUES

Agence Paris 18 rue du Sentier, 75002 Paris, France
Siège social 13 rue des Chenebières, 63200 Prompsat, France
Fondation de l'Oeuvre 3 place du Château, 67000 Strasbourg, France

+33 (0)6 48 08 91 90
pdufouracmh@antoine-dufour.com
tableau national de l'ordre S18337

UNIVERSITE DE STRASBOURG

Direction du Patrimoine Immobileir
18 rue Goethe
67081 STRASBOURG

BAS-RHIN - RÉGION GRAND-EST

Jardin botanique, Université de Strasbourg
28, rue Goeth
67000 Strasbourg

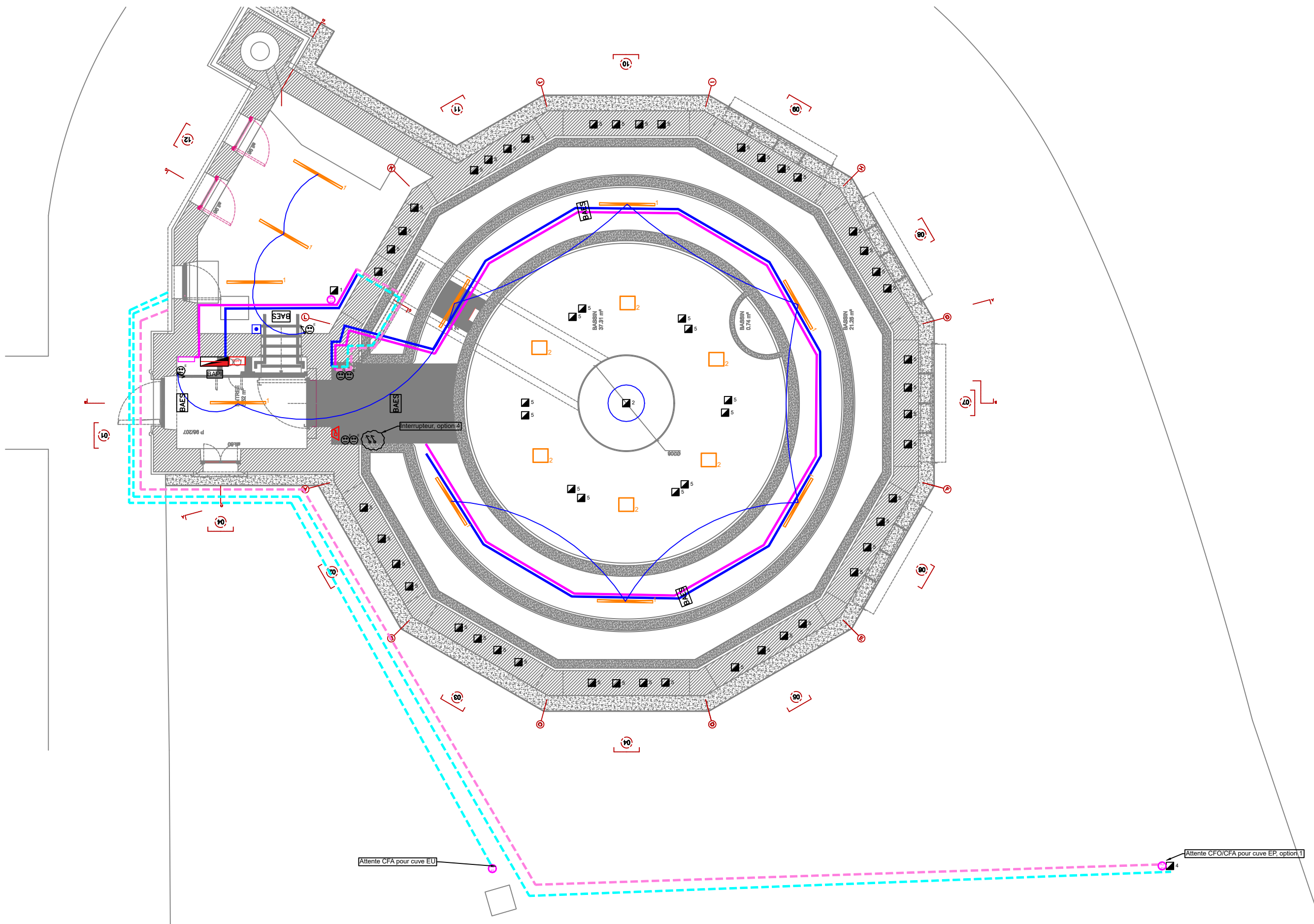
SERRE DE BARY

RESTAURATION DE LA SERRE

II- 5 : PIÈCES GRAPHIQUES - CFO / CFA


AVANT PROJET
JUIN 2025

Architecte en Chef des Monuments Historiques PIERRE DUFOUR	13, rue des Chenebières 63200 PROMPSAT	T 06 48 08 91 90 M pdufouracmh@antoine-dufour.com
BET Structure & Façade co-traitant BOLLINGER&GROHMANN	15, rue Eugène Varlin 75010 PARIS	T 01 44 64 00 10 M office@bollinger-grohmann.fr
Economiste co-traitant CABINET FRANCOIS	14, rue de Queuleu 57070 METZ	T 03 87 36 82 75 M pfrancois@cabinetvmh.com
BET Fluides, Thermique, Coordination SSI co-traitant MAYA	142, rue Amelot 75011 PARIS	T 01 55 28 62 28 M contact@maya-concept.com



Maitre d'ouvrage
UNISTRA
4 Rue Blaise Pascal
67081 Strasbourg

Architecte
ANTOINE DUFOUR ARCHITECTES
18 Rue du Sentier
75002 PARIS

BET Thermique, Fluides et Environnement
142 rue Amelot
75011 PARIS
01 55 28 62 28


REHABILITATION DE LA SERRE DE BARY
Serre à « Victoria Regia »
STRASBOURG 67000

12/06/2025

Echelle : sans A3

Lot CFO / CFA
PLAN EQUIPEMENTS CFO CFA

Indice : 0

Phase : PHA